

LA FRESQUE DE LA PLAISANCE[®]

Sensibilisation
Pratiquants, professionnels, acteurs
Réduction des impacts
du nautisme



Façade Méditerranéenne

CONTEXTE / PROBLÉMATIQUE

Avec 13 millions de pratiquants d'activités nautique et plus 1 millions de bateaux de plaisance en France, le nautisme représente une activité et une économie considérable. La plaisance est une activité d'émerveillement, de découverte du milieu marin. Comme toute activité, elle compte néanmoins son lot d'impacts environnementaux.

La raison d'être de la Fresque de la Plaisance[®] est d'accélérer la compréhension des enjeux environnementaux de la plaisance, de comprendre leur complexité, et de contribuer à déclencher, au plus tôt, les bascules nécessaires à la préservation du vivant. La Fresque de la Plaisance[®] aborde l'ensemble de la chaîne de valeur depuis la construction des bateaux et des installations portuaires, jusqu'à leurs fins de vie, en passant par la pratique de la Plaisance.

Le constat du succès des Fresques, telles la Fresque du climat[®] ou la Fresque Océane[®] a conduit à dire que ce type d'outil était un choix efficace pour sensibiliser sur le sujet de l'interface entre la plaisance et l'environnement.

Basé sur un socle scientifique et institutionnel solide, une centaine d'études sur le sujet, à l'issue de l'atelier, les participant.es sont motivé.es et outillé.es pour agir à leur niveau.

ENJEUX DÉTAILLÉS

Réductions des impacts
environnementaux du nautisme
sur l'ensemble de son cycle de vie.

ACTIVITÉS / PRATIQUES FACTEURS D'INFLUENCES

Pratiquants, acteurs et professionnels
Plaisance à voile, à moteur et rame,
Voile légère

COÛTS

Budget global : 40 000 Euros
Principalement en auto-financement et
bénévolat à travers l'apport de
l'Association V2E et des partenaires.

PARTENAIRES ET GOUVERNANCE

Sous l'initiative et à la coordination de l'**Association V2E**, le projet de développement de la Fresque de la plaisance[®], a réuni :

- **Le Parc national des Calanques**, à travers sa mission de protection de l'espace marin du parc et l'accompagnement de la réduction de l'impact des activités sur le territoire du Parc,
- **L'Atelier Bleu - CPIE Côte provençale**, pour son expertise pédagogiques et environnementale en lien avec les littoraux et le milieu marin, fort de son expérience autour de la campagne Écogestes, et animateur de la fresque,
- **NEEDE Méditerranée**, coordinateur de ressources et facilitateur d'intelligence collective.

Les enjeux autour de la plaisance et de l'environnement sont dans l'objet social de l'association V2E.

Le travail de l'association vise à mieux appréhender et réduire les impacts indésirables de la plaisance sur le climat, le milieu marin et l'environnement en général. Il existe fréquemment une discordance entre les aspirations des pratiquants, en quête d'espaces naturels préservés, et les impacts réels de leurs activités.

CONTACTS

L'Association V2E, les Voiles de l'Energie et de l'Environnement
 Contact : Georges SEIMANDI
 Tél : 06 82 48 21 09
 Email : contact@v2e.eu

CPIE Côte Provençale
Atelier Bleu du cap de l'Aigle
 Villa des Pins - 140 avenue du cardinal Maurin
 13600 La Ciotat
 Tél. : 04 42 08 07 67
 Email : atelierbleu@cpi-cote-provence.fr

NEEDE
 64, Traverse de la Martine 13011
 Marseille.
 Contact : Annabel Mathevon
 Tel : 06 23 47 24 24
 Email : amathevon@neede.org

Parc national des Calanques
 141 avenue du Prado
 Bâtiment A
 13008 Marseille
 Tél. : 04 20 10 50 00

Courant 2022, sur l'impulsion de l'Association V2E, le montage partenarial autour du projet de Fresque pour la plaisance® a vu le jour.

En mars 2023, le développement du projet est lancé.

S'en suivent les étapes de travail suivantes :

- un état de lieux des études menées sur les impacts du nautisme, soit environ 100 études rassemblées,
- un temps dédié à la création des cartes (émotions, impacts, solutions...),
- un période d'essais et de tests de la fresque,
- des ajustements en fonction des premiers retours.

En janvier 2024, un 1er jeu de cartes a été imprimé. Puis après quelques itérations, la fresque a été lancée officiellement en juillet 2024 et les ateliers ont débuté au 2ème semestre 2024.

Les Publics

Le public cible est constitué des professionnels de la plaisance, de toute la filière (gestionnaires de ports, clubs nautiques, marins professionnels, chantiers navals, pouvoirs publics ...) et des plaisanciers eux-mêmes.

Une mise en œuvre simple - Déroulé de l'atelier :

Chaque atelier, en présentiel, dure de 2h30 à 3h00 environ.

Il rassemble 4 à 10 participant.es. réuni.es, debouts, autour d'une table.

Par principe, un atelier n'est ni descendant, ni accusateur, ni donneur de leçon.

C'est une démarche ouverte, à la main des participants.tes, l'animateur.trice étant présent.e pour aider à la cohérence de la production. L'intelligence collective et le jeu priment.

Les participants.tes racontent le récit d'une Journée en mer, à l'aide de cartes illustrées à poser sur la table. Autour de ce récit, ils.elles imaginent les nuisances potentielles sur l'environnement, toujours illustrées par des cartes, et en débattent. Puis vient le débat sur les solutions pour réduire voire supprimer ces nuisances, solutions illustrées par d'autres cartes. Selon l'appétit du groupe, ces réflexions durent 2 à 3h. Le groupe termine en imaginant ce que sera la Plaisance en 2050, puis chacun.e prend un engagement personnel pour améliorer sa pratique professionnelle ou de plaisancier.

Le Matériel

Un jeu de 180 cartes réparties en 6 lots. Toutes les cartes ne sont pas jouées.

2 tables : une pour la fresque (de 200 x 90 cm minimum) et une plus petite pour l'animateur.trice.

Un paperboard ou un tableau magnétique et des aimants.

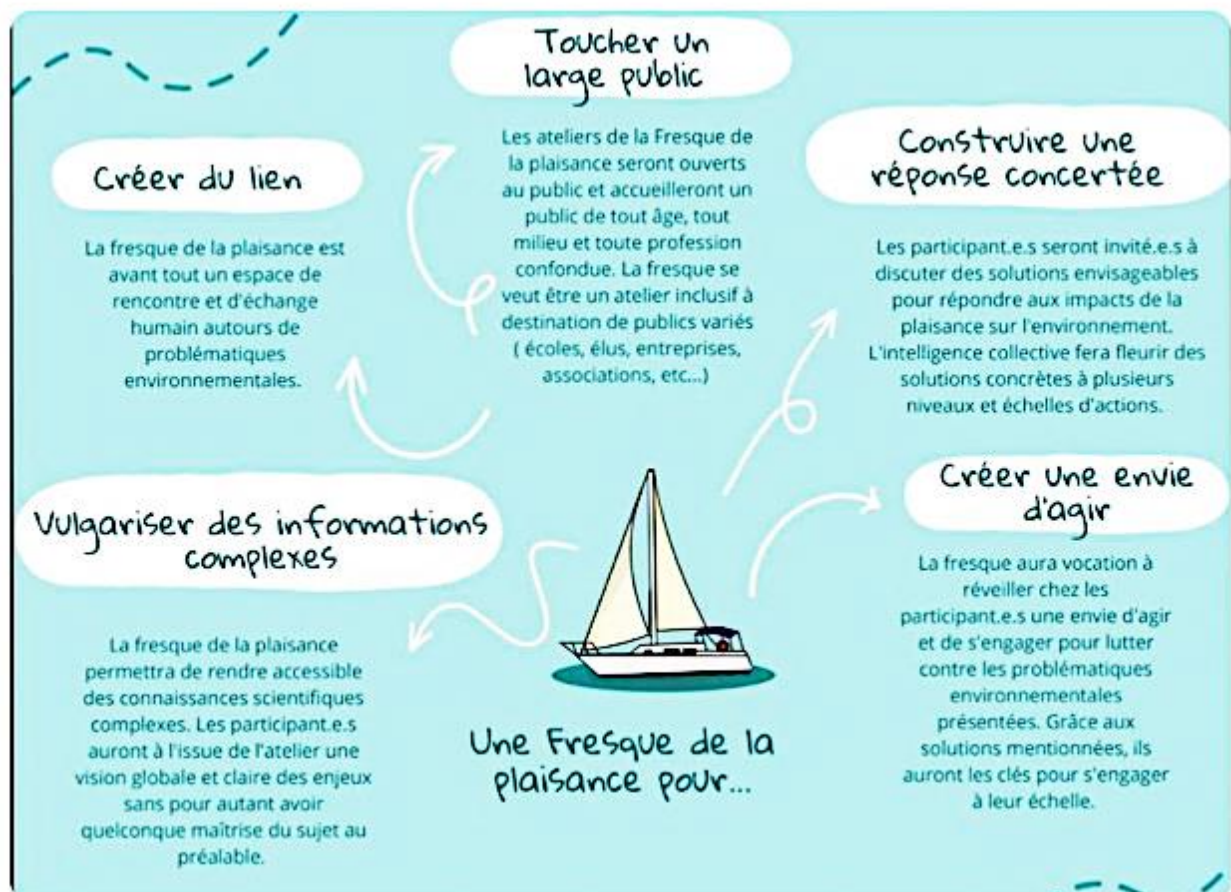
Des feutres, des craies ou des crayons de couleurs.

Les participants.tes créent la fresque !

L'animateur.trice facilite sa création. Ainsi, il est :

- Le.la gardien.ne du cadre : sécurisant et de confiance
- Le.la gardien.ne du temps : une estimation est définie au préalable
- Le.la gardien.ne de la joie : l'humour est bienfaiteur !
- L'attrapeur de pépites : Il relève les idées à impact positif !
- Le synthétiseur : à chaque fin de séquence.

6 étapes pour embarquer dans un nouveau cycle



RÉSULTATS / RETOURS



Les impacts ...

Une dizaine d'ateliers a déjà pu être organisée, rassemblant environ 100 personnes. Une formation de formateurs a lieu auprès des bénévoles de V2E, ainsi cinq personnes sont aujourd'hui en capacité d'animer la Fresque.

Parmi les retours positifs des ateliers, on peut citer :

- des participants allant vers de l'engagement,
- un intérêt pour de la formation au sein de structure participantes,
- la décision de changer ses pratiques, comme l'installation d'un équipement à bord,
- l'émergence de l'intelligence collective et de l'action.



...les solutions !

À titre d'exemple, lors un atelier durant lequel les débats avaient été vifs, faisant clairement apparaître des visions différentes entre les genres et selon les tranches d'âge, les participants.tes ont décidé de se revoir pour élaborer ensemble une Charte de la Plaisance au périmètre du plan d'eau sur lequel ils.elles opèrent ensemble.

Au-delà des seuls plaisanciers, la Fresque souhaite s'adresser et porter des messages jusqu'aux professionnels et pouvoirs publics de la filière afin de déclencher la mise en œuvre des solutions et des politiques adéquates.



Une journée en mer et le cycle de vie du bateau